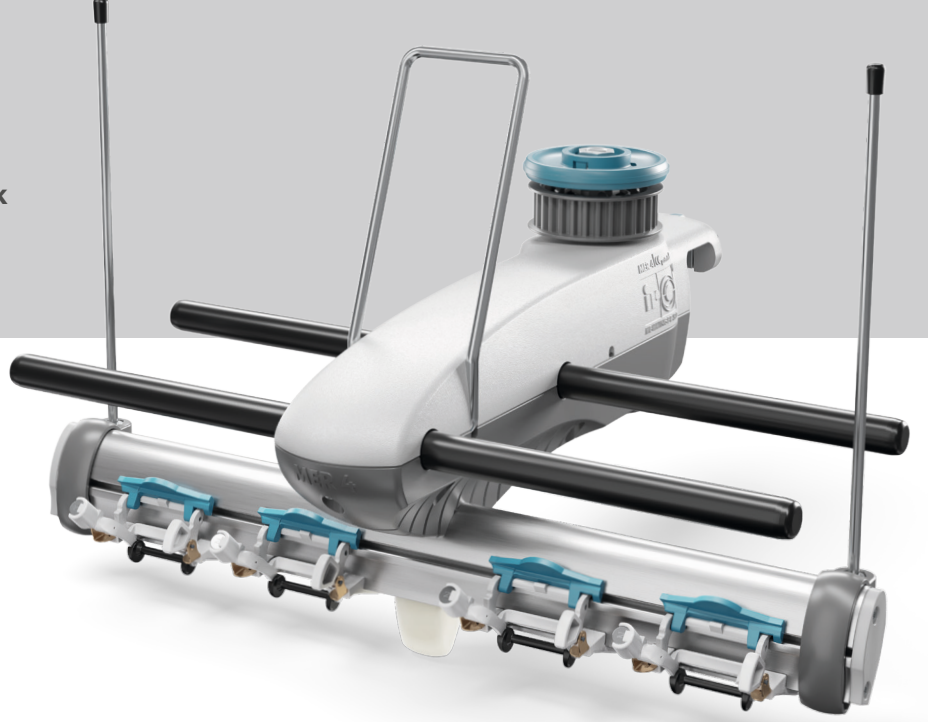


# MER 4

**Elastan Besleyici : En yüksek makine hızlarında en düşük iplik gerilimi ile güvenli çalışma**



**Çok amaçlı (geniş kapsamlı) esnek silindir, düz elastan ipliğin, geniş çaplı yuvarlak örgü makine-lerinde pozitif beslemesi için tasarlanmıştır.**

Elastan silindirin bu yeni versiyonu, daha düşük iplik gerilimlerinde de çıplak elastanın güvenli olarak işlenmesi için geliştirilmiştir. Özellikle çok yüksek makine hızlarında, tamamen yeni geliştirilen hareket sistemi ile performansta iyileşme göze çarpmaktadır. Durdurma ünitesinde elektrikli bileşen yoktur ve kolayca temizlenebilir.

Uygun maliyetli isteğe bağlı toz koruma kapağının takılması üretim değerlerinde önemli artış sağlar.

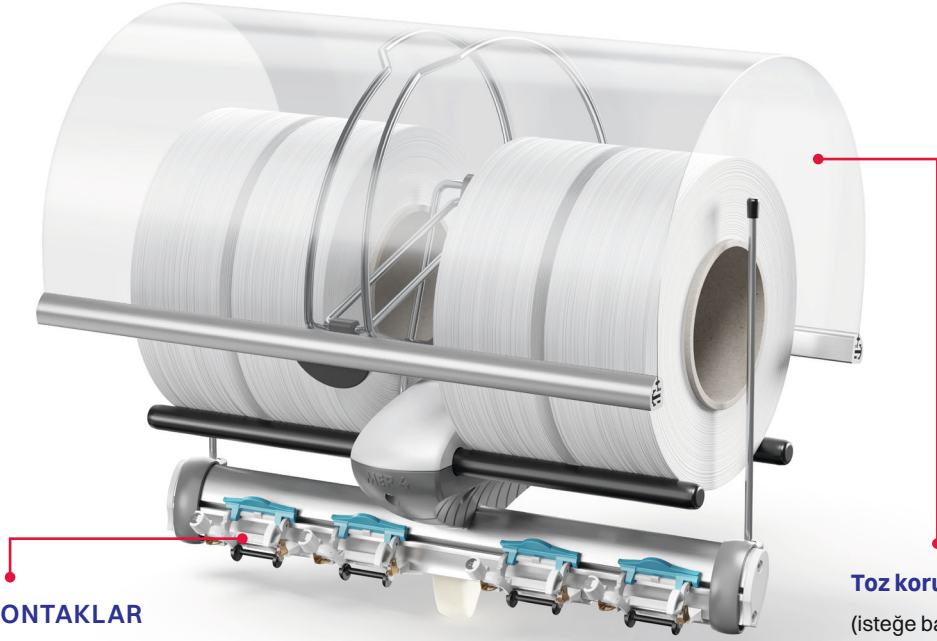
## AVANTAJLARI

- Tamamen yeni geliştirilen elastan kontağı Performans (P) en yüksek makine hızlarında bile en düşük iplik gerilimi ile çalışmayı sağlar. Bu, özellikle, iplik dönme cıvatasındaki kayma ve hareket özellikleri ile desteklenmiş, kirlenmeye daha az duyarlı etkili bir tasarım ile tanımlanmıştır.
- Çok yönlü esnek kullanıma sahip olduğundan tüm makine tipleri için uygundur.
- Kompakt boyut - minimum alan gereksinimi
- Merkezi uyarı ışığı mükemmel şekilde görünür. Bu da iplik kesintisindeki durdurma sürelerini kısaltır ve makine üretim performansını yükseltir.
- Otomatik uyarlanabilir elektronik kapatma sistemi, kapatma kontağına entegredir.



▶ MER 4

# Bileşenler MER 4



## ELASTAN KONTAKLAR

Elastan kontağı, yer çekimine bağlı çalışır. Elastan koptuğunda kontakt, temas etmeden mıknatıslar kapatma kontağı kapatır. Üç farklı elastan kontağı mevcuttur.

## Toz koruma kapağı

(isteğe bağlı)  
Uyarı lambası oldukça görünür ve merkezi bir konumdadır. İplikteki kopmalar renk değişikliği ile gösterilir.

## STANDART SENSÖR (S)

- kilitleme aparatı ile tanımlanmış çalışma ve çalışmama konumu
- düşük iplik gerilimi
- makaralı kontakla birlikte aynı cihazda kullanılabilir.
- MER-3 ile uyumlu

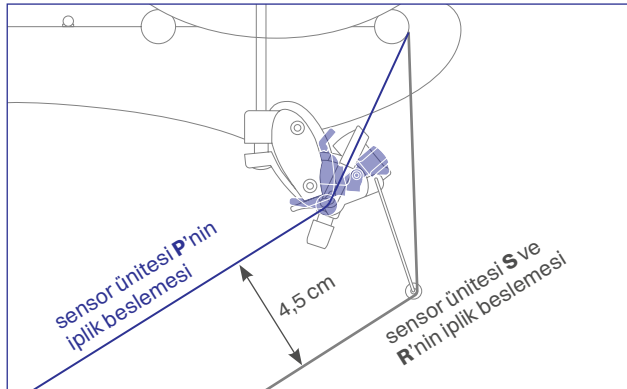
## SENSÖR (R)

- kilitleme aparatı ile tanımlanmış çalışma ve çalışmama konumu
- düşük iplik gerilimi
- standart kontakla birlikte aynı cihazda kullanılabilir.
- MER-3 ile uyumlu

## SENSÖR (P)

- durdurma kuvveti ayarlanmadan çok basit kullanım
- kilitleme aparatı ile tanımlanmış çalışma ve çalışmama konumu
- değişen iplik açısı sayesinde sürekli düşük iplik gerilimi ve en yüksek makine hızını destekler özel şekli sayesinde iplik iplik dönme civatasındaki kayma ve hareket özelliği iyileştirilmiştir
- durdurma aparatının üzerindeki işaretler kolay montaj sağlar

- tek bir cihazda sensör ünitesi **S** veya **R** ile kullanılmaz
- farklı besleme açısından dolayı elastan çemberinin ve monte edilen cihazların konumuna dikkat edilmelidir.
- MER-3 ile uyumlu



## TEKNİK BİLGİLER

İplik kesintisinde durdurma gerilimi	
Nominal gerilim (Makine durdurma):	12/24 V AC/DC
Nominal gerilim:	25 mA

## ADVANCED KNITTING TECHNOLOGY

MEMMINGER-IRO GMBH  
Jakob-Mutz-Straße 7 | 72280 Dornstetten-Germany  
Tel. +49 7443 281-0 | info@memminger-iro.de  
www.memminger-iro.de

