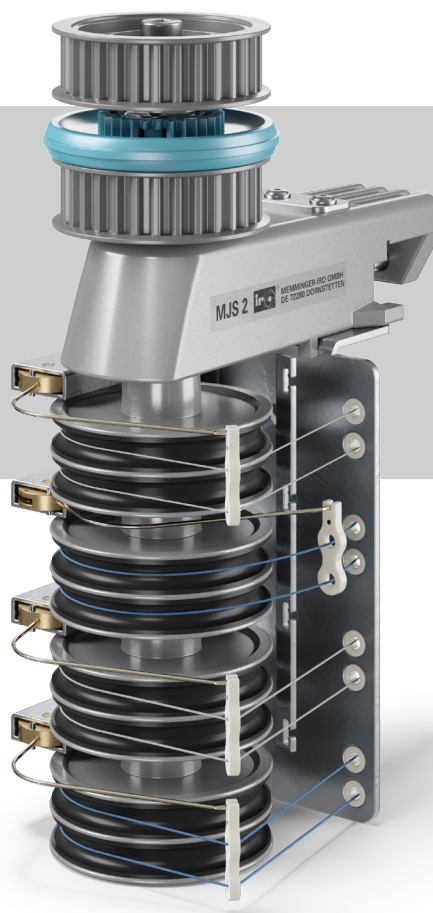


# MJS 2

調線送紗器: 改善針織紋路組織。  
增加織機效率。



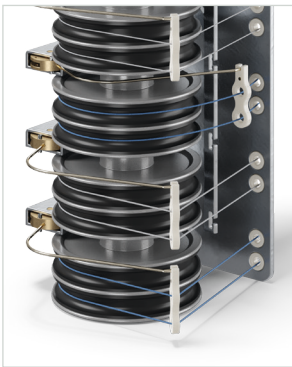
MJS 2 - 調線送紗器以磨擦原理進行工作。它特別為裝有機械式或電子式調線機構的多色調線大圓針織機織造平紋或提花的織物所設計。有輔助喂紗改善針織線圈質量及增加織機效率。MJS 2 - 調線送紗器有二個款式。一種是為針織機順時針轉向所用以及另一種針織機反時針轉向所用。MJS 2 - 調線送紗器也可以選配有積極式儲紗輪的送紗器。

送紗器確保織物調線花樣均一化和等長的循環。

## 特點

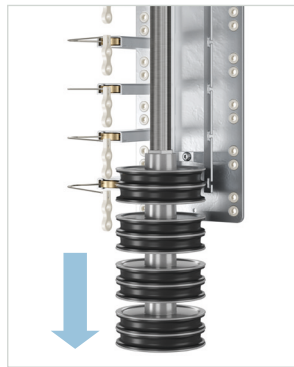
- 改善針織紋路組織
- 穩定的花樣循環長度
- 在磨擦環帶確保紗線傳送
- 增加織機效率
- MJS 2 - 調線送紗器也可以選配有積極式儲紗輪作為積極式儲紗送紗器

# 儲存式送紗器:元件 MJS 2



## 調節桿

在MJS 2 - 調線送紗器的調節桿調節織機喂入紗線的均勻。



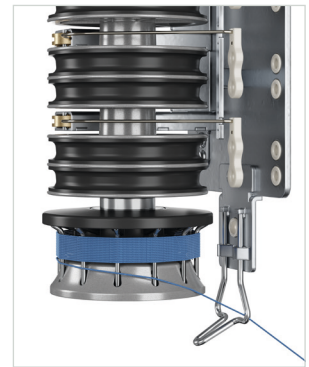
## 磨擦輪

更換個別磨擦輪時不必從織機取下MJS 2 - 調線送紗器。



## 橡膠磨擦環帶

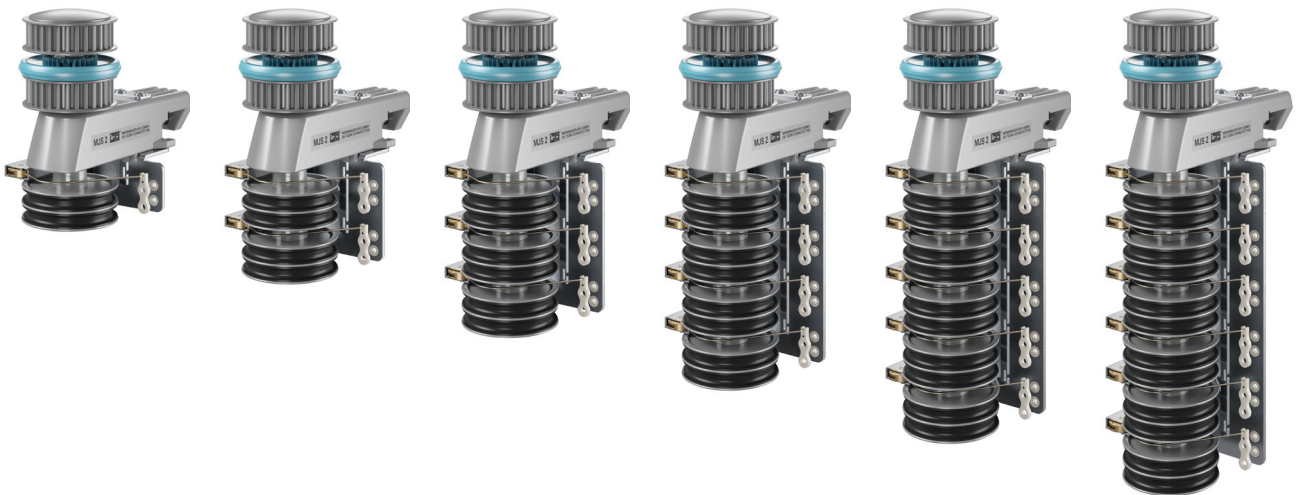
在兩節式的磨擦輪上更換橡膠磨擦環帶很容易。



## 積極式儲紗輪 (選配)

MJS 2 - 調線送紗器也可以選配有積極式儲紗輪作為積極式儲紗送紗器。

這些設備有以下類型可供選擇(逆時針或順時針旋轉)



ADVANCED KNITTING TECHNOLOGY

美名格股份有限公司  
33857 桃園縣蘆竹鄉中興一街61巷8號  
電話 +886 (3) 3239933 | 傳真 +886 (3) 3138007  
info@memminger-iro.com.tw | www.memminger-iro.com.tw

