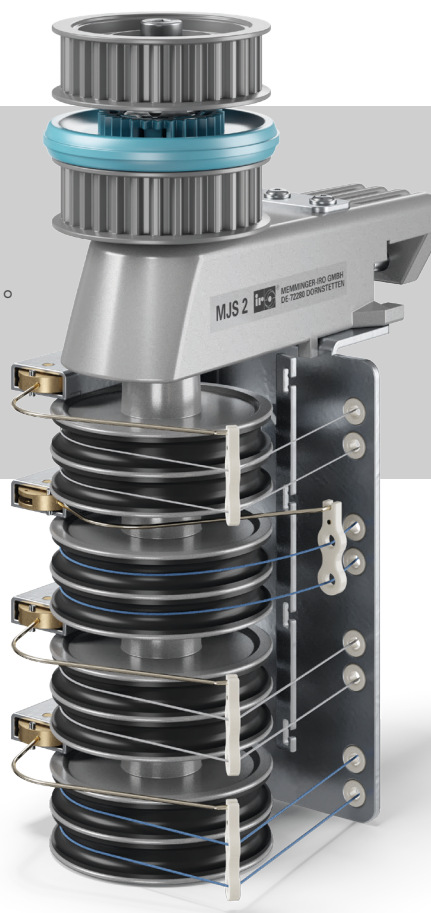


# MJS 2

彩条送纱器: 改善布面。提高机器效率。

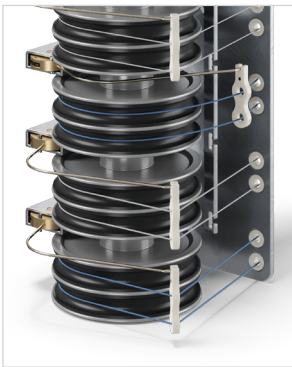


MJS 2 彩条送纱器用摩擦原理送纱。用于机械式或电子式平纹或提花彩条。明显地改善成布质量、提高机器效率。有左、右转两种。还可加装积极式绕纱轮。保证成布中花型周期长度一致。降低次品率，减少成本。

## 优点

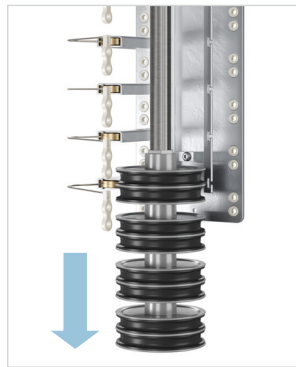
- 改善布面
- 成布花型周期长度一致
- 摩擦可靠
- 提高效率
- 加装绕纱轮可用作积极送纱

# 儲存式送紗器:元件 MJS 2



## 摩擦摆杆

MJS 2 摩擦摆杆保证送纱量一致。



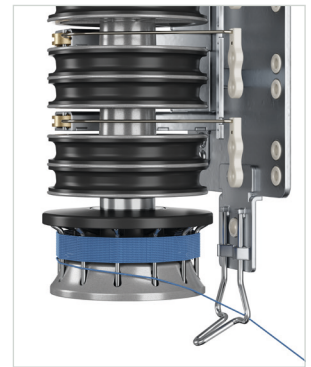
## 摩擦轮

换摩擦带时MJS 2不需拆下。



## 摩擦带

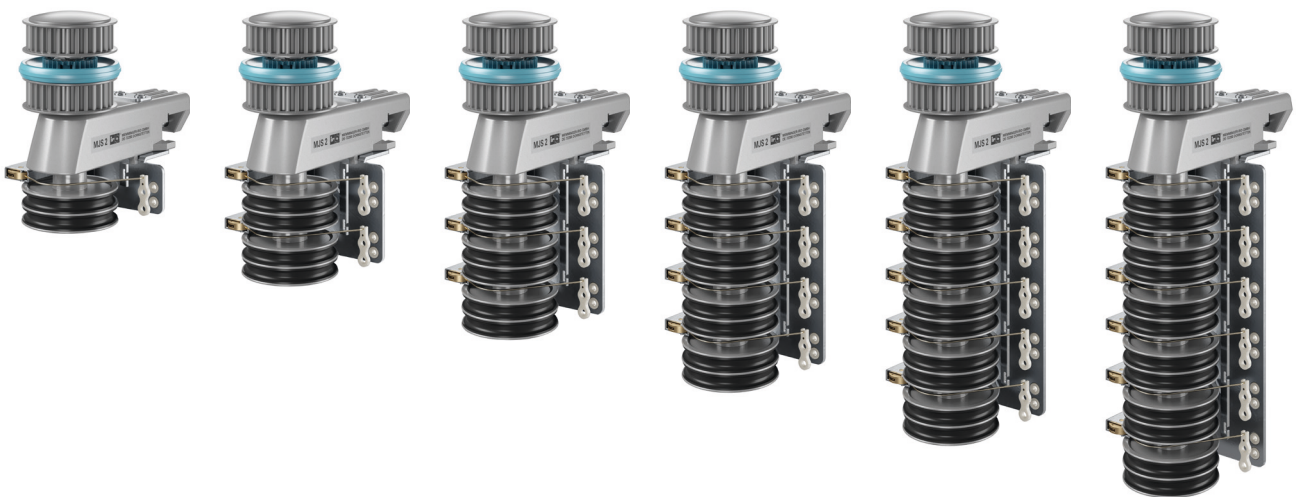
两段摩擦带更换容易。



## 绕纱轮 (选购)

加装绕纱轮可用作积极送纱。

这些器件有以下几种可供选择(逆时针或顺时针旋转)



## ADVANCED KNITTING TECHNOLOGY

针织技术世界领先  
 美名格-艾罗(太仓)纺织机械有限公司 | 中国江苏省太仓市经济开发区宁波路32号  
 电话 +86(0) 512/88898800 | 传真 +86(0) 512/88898810  
 info@memminger-iro.com.cn | www.memminger-iro.com.cn

