

# DECOTEX IP

**İplik girişi ölçüm cihazı: Birden çok mal kalitesi için kusursuzdur örgü makineleri**



**Elektronik iplik girişini ölçen cihaz, yuvarlak Örgü makinesindeki iplik tüketimini, pozitif iplik beslemesiyle denetler ve ihtiyaç haline durdurur.**

Çeşitli kumaş kalitelerinin makineden makineye yeniden üretilebilir olması güvencesini sağlar veya numunesi alınmış olan ürünlerin yeniden oluşturulmasında kolaylık getirir. DECOTEX IP örgü dokulu mallarda, hesaplama ve kalite için tam veriler vermektedir, hızlı ve hassas şekilde örgü makinesinin ayarlanmasını sağlar ve aynı kalan ürün kalitesi için mal kontrollerinde önemli bir yardımcıdır.

Donatma süreleri kısalmaktadır, çünkü tüm bantlar için iplik giriş değerleri aynı zamanda ekranda gösterilecektir. İplik girişi ölçüm cihazı kolayca kullanılmaktadır. Verilen fonksiyon güvencesi, kalite ve ağırlık konularıyla ilgili şikayetleri önlemeye yöneliktir.

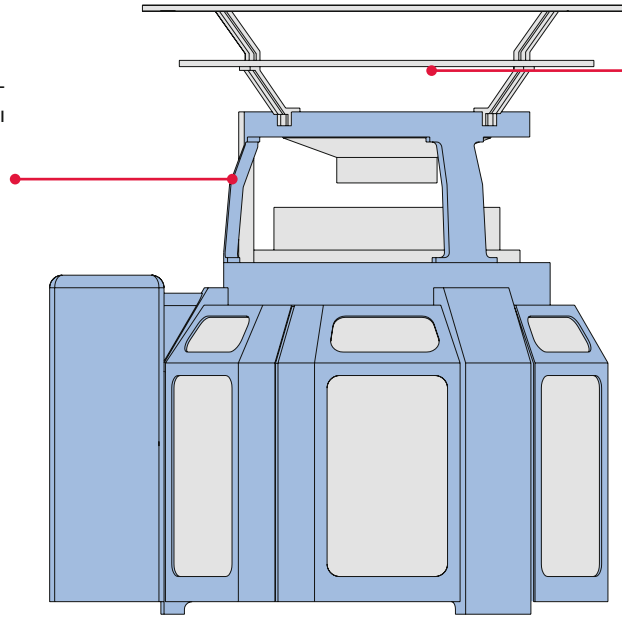
## BUNLAR SIZIN AVANTAJLARINIZDIR

- Bunlar da avantajlarınız
- Kapatma fonksiyonlu iplik girişi denetimi
- İplik girişinde % ayarlanabilir toleranslar (%1'den - %9'a kadar %1'lik adımlarla)
- Sabitlenen ürün kalitesinde kolayca yeniden üretilebilme olanağı
- Farklı iplik giriş uzunlukları nedeniyle kalitede düşme olmaz
- Kısalan donatma süreleri (Tüm iplik giriş değerleri ekrandaki bantlarda)
- Örgü makinesi döngüsü başına iplik giriş uzunlukları, her 100 iğnede veya dakikada
- Kesin ölçüm verileriyle hızlı hesaplamada kolaylık sağlar

# Bileşenler DECOTEX IP

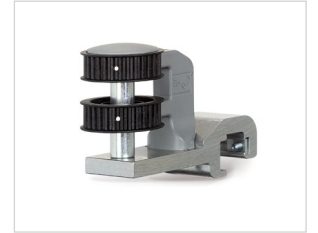
## DEĞERLENDİRME CİHAZI

İşletim için gerekli parametrelerin girilmesi. İplik giriş değerleri tüm bantlar için eş zamanlı ekranda gösterilir.



## MPF IP, MER IP, IP ÖLÇÜM KULELİ

MPF IP, MER IP ve ölçüm makarası kulesi IP bant hızını tespit eder ve bunu empulsler şeklinde değerlendirme cihazına aktarır. Yuvarlak örgü makinelerinde, başka üreticilerin furnisörleriyle donatıldığında, bant hızı, ölçüm makarası kulesi IP tarafından tespit edilir.



## GÖRSELLEŞTİRİLEN PARAMETRE

- İplik besleme miktarı metre veya inç/dönme turu
- İplik hızı dakikada metre veya yarıdır
- Her 100 iğne için iplik besleme miktarı
- Ölçüm sonucunun çıktısı, isteğe göre metrik veya empirik verili

## İPLİK GİRİŞİ DENETİMİ

DECOTEX IP, dönüş başına iplik besleme miktarı denetlemesine sahiptir. Maksimum sapma değeri %1'lik adımlarla %1 - %9 aralığında ayarlanabilir.

## TEKNİK VERİLER

|                                            |                                 |
|--------------------------------------------|---------------------------------|
| Akım beslemesi:                            | 24 V AC/DC, 50-60 Hz            |
| Gerilim aralığı:                           | 19 - 33 V AC, 50 - 60 Hz        |
| Maks. güç çekişi:                          | 5 VA                            |
| Röle kontakları farklı kontrol edilebilir: | normally open/normally closed   |
| Giriş sigortası:                           | Multifuse (kısa devre korumalı) |
| Ortam sıcaklığı:                           | da + 10 a + 50 °C               |

## ADVANCED KNITTING TECHNOLOGY

MEMMINGER-IRO GMBH  
Jakob-Mutz-Straße 7 | 72280 Dornstetten-Germany  
Tel. +49 7443 281-0 | info@memminger-iro.de  
www.memminger-iro.de

