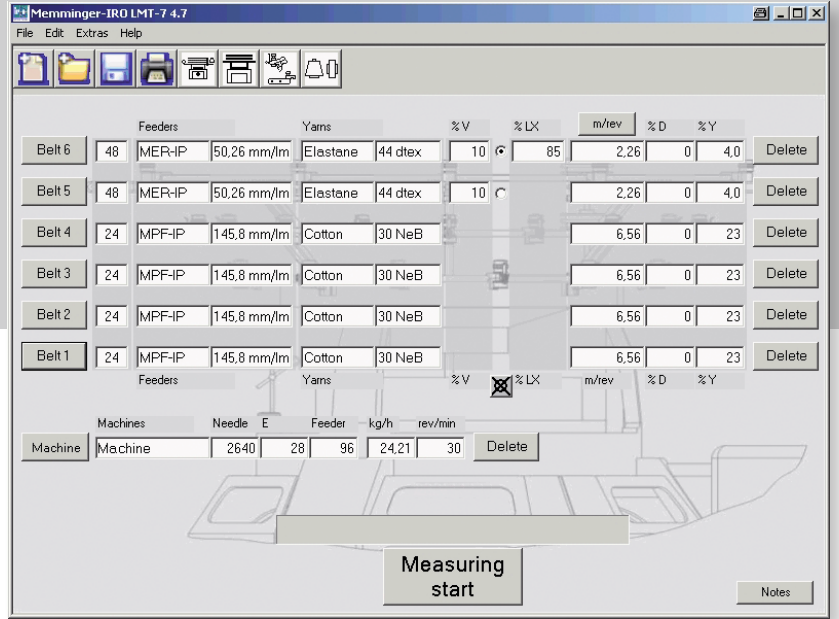


LMT 7

Çok fonksiyonlu test cihazı:
Denetleme, aktarma, bilgi verme,
gösterme, kaydetme



LMT 7 elektronik iplik girişini kontrol eden ölçüm cihazıdır, yazılım tabanlı çalışır. Kendisi yuvarlak örgü makinesindeki üretim verilerini tespit edip kontrol eder, düzenli tüketilen temel iplikleri elastan iplikli olanları, olmayanları pozitif sürülenleri denetler.

Örgü makinesi verileri, iplik ve furnisörler, ölçüm değerleri için gerekli olanları, «makinelere», «iplik» ve «furnisör listelerinden» LMT 7 tarafından kayıt edilir. Bu şekilde sadece devam eden üretim kısa ve uzun vadeli denetlenmez. Aynı zamanda sabit kumaş kaliteleri, yenden üretilebilir şekilde kayda alınır - makine değişikliğine gidilse dahi saklanır. Buna ek olarak, dokuma hesaplamaları kolay ve hızlı yapılabilir, çünkü iplik bölmeleri hemen okunabilir, uzun laboratuvar araştırmaları yapılması gerekmez.

BUNLAR DA AVANTAJLARINIZ

- Kalite kontrolü - referans ürünlerinden sapma
- Sabit kalitede ürünlerin kolaylıkla yeniden üretilebilmesi
- Birden çok yuvarlak örgü makinesinde hızlı ve kolay ayarlar, tam eşit iplik giriş değerleri belirlenebilir
- Elastan çekmesi, furnisör/iğne arasında dikkate alınır. Devam eden işlemlerde, problemlerin oluşmasını engeller (Ürün geri atlama değerleri)
- İplik girişinin mm/iğne değerinde tam olarak gösterilir
- Ölçüm sonuçları belgelendirilmesi

I componenti LMT 7

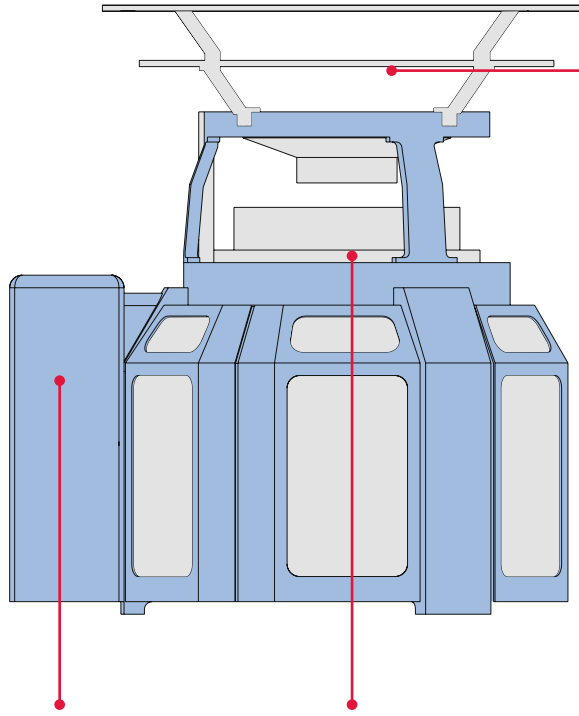
YAZILIM

LMT 7 yazılımını, geçerli iplik girişini tespit eder ve üretim verilerini önceki kayıtlı edilen üretim verileriyle karşılaştırır.



GÖRSELLEŞTİRİLEN PARAMETRE

- Maks. makine döngüsü başına iplik girişi 6 tahrik bandı
- İğne başına iplik girişi
- Yüzde olarak temel ipliklerin ve elastan ipliklerin ağırlık oranları, karışık ipliklerdeki oranlar da dikkate alınabilir
- Muhtemel sapma gösterecek olan iplik giriş değerleri, referans değere dönüştürülür
- Saat başı kumaş üretimi, dakikada örgü makinesi devir sayısı



ST ADAPTÖRÜ VE TERMINAL KUTUSU

ST adaptörü ve terminal kutusu, LMT 7 yazılımı ile emuls vericisi (MPF IP, MER IP ve ölçüm rulosu kulesi IP), giriş ölçme çarkı ve makine döngüsü vericisi arasındaki iletişim ara birimidir.



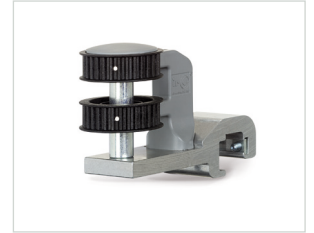
MANYETİKLİ GİRİŞ ÖLÇÜM ÇARKI

Giriş ölçü çarkıyla, elastan ipliğinin uzaması furnisör ile iplik kılavuz ünitesi arasında ölçülür.



MPF IP, MER IP, IP ÖLÇÜM KULELİ

MPF IP, MER IP ve ölçüm makarası kulesi IP bant hızını tespit eder ve bunu emulsler şeklinde değerlendirme cihazına aktarır. Yuvarlak örgü makinelerinde, başka üreticilerin furnisörleriyle donatıldığında, bant hızı, ölçüm makarası kulesi IP tarafından tespit edilir.



TEKNİK VERİLER

İşletim sistemi:	WINDOWS XP veya daha üstü
Gerilim beslemesi:	24 V AC +/- 15%, 50/60 Hz
Maks. güç çekişi:	< 10 W

ADVANCED KNITTING TECHNOLOGY

MEMMINGER-IRO GMBH
Jakob-Mutz-Straße 7 | 72280 Dornstetten-Germany
Tel. +49 7443 281-0 | info@memminger-iro.de
www.memminger-iro.de

